



Max Havelaarlaan 87, Amstelveen

Adres	: Max Havelaarlaan 87, Amstelveen
Wijk	: Kostverloren
Perceeloppervlakte	: 0 M ²
Oppervlakte	: ca. 450 M ²
Kamers	: 0
Bouwjaar	: Omstreeks 1970
Inhoud	: ca. 1400 M ³

Vraagprijs € 58.000.-- p. jr.

Max Havelaarlaan 87, Amstelveen

Nabij stadshart Amstelveen en in de nabijheid van het openbaar vervoer en de snelweg A9 gelegen geheel eigen kantoorpand met eigen gezicht en twee lagen samen ter grootte van ca. 450 m². Het kantoorpand is op een goede zichtlocatie midden in de woonwijk Kostverlorenhof. Zeer gunstig gevestigd vanwege gratis parkeervoorzieningen welke gelegen liggen direct voor het kantoorpand.

Indeling

Begane grond;

Ruime entree en hal met opslagruimte en stookopstelling met aansluitend een grote kantoorruimte voorzien van separaat toilet.

Eerste verdieping;

Zeer ruime ontvangsthal welke centraal gelegen ligt ten opzichte van de overige kantoorruimtes. De eerste verdieping is voorzien van toiletten en een moderne keuken met inbouwapparatuur waaronder combi magnetron, vaatwasser en kookplaat.

Aanvullende informatie

-De vloeren worden gestoffeerd opgeleverd

-Systeemplafonds met verlichtingsarmaturen

-Alarminstallatie

-Videointercom

-Kabelgoten inclusief elektra- en databekabeling

-Geïsoleerde beglazing met te openen ramen

-Ruime gratis parkeermogelijkheden op het openbaar terrein direct voor het kantoorpand

Bestemming: Het object staat bekend met de bestemming 'Kantoor'.

Huurtermijn: Minimaal 5 jaar

Huurprijndexering: De huurprijs zal jaarlijks worden geïndexeerd. Wijziging van de huurprijs vindt plaats op basis van de wijziging van het prijsindexcijfer volgens de consumentenprijsindex (CPI) reeks alle huishoudens (2006 = 100), gepubliceerd door het Centraal Bureau van de Statistiek.

Bankgarantie/Waarborgsom: Gelijk aan 3 maanden huurverplichting inclusief BTW.

BTW : Alle genoemde prijzen zijn exclusief te betalen BTW. Verhuurder is bij vastgestelde huurprijs er van uitgegaan dat deze met BTW wordt belast. Huurder verklaart dat hij voor tenminste 90% met omzetbelasting belaste prestaties zal verrichten.

Indien huurder op enig moment niet meer aan dit criterium voldoet, zal er van rechtswege sprake zijn van omzetbelasting vrijgestelde verhuur. Alsdan wordt de overeengekomen huurprijs, exclusief omzetbelasting, zodanig verhoogd, dat het voor verhuurder financiële nadeel wordt gecompenseerd.

Servicekosten/overig: Huurder dient voor eigen rekening een aansluiting aan te vragen voor water, gas, elektra en overige nutsvoorzieningen en tevens zorg te dragen voor onderhoud en reparaties van installaties.

Contract: Gebaseerd op het standaard model ROZ, model juli 2003.

Oplevering: Oplevering en aanvaarding per direct

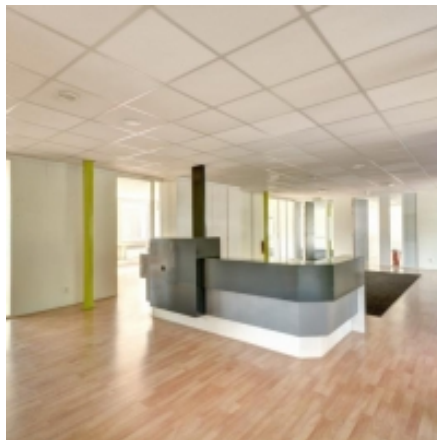
Betalingen: Huur per kwartaal vooruit

Bijzonderheden: Gunning verhuurder voorbehouden

Ligging en omgeving

Het kantoorpand ligt centraal en nabij ??n van de belangrijkste snelwegen, waardoor er een uitstekende bereikbaarheid is ten opzichte van Amsterdam, de Zuidas en Luchthaven Schiphol. Via de A9 met verbindingen naar de A1, A2 en A4 is er een goede bereikbaarheid van alle grote steden in de Randstad. Diverse buslijnen en sneltram 51 (halte Oranjebaan) bevinden zich op loopafstand.

Foto's van Max Havelaarlaan 87 Amstelveen



Makelaarskantoor Goudsmit B.V. - Tel: (020) 6441971
E-mail: info@goudsmit.com - Website: www.goudsmit.com

Deze brochure wordt slechts ter informatie verstrekt en kan derhalve niet als aanbod worden gezien. Met hoeveel zorg ook samengesteld, er kunnen onvolledigheden c.q. onjuistheden in deze brochure voorkomen. Er kunnen geen rechten aan de informatie worden ontleend en de opgegeven afmetingen zijn indicatief.

Foto's van Max Havelaarlaan 87 Amstelveen



Makelaarskantoor Goudsmit B.V. - Tel: (020) 6441971
E-mail: info@goudsmit.com - Website: www.goudsmit.com

Deze brochure wordt slechts ter informatie verstrekt en kan derhalve niet als aanbod worden gezien. Met hoeveel zorg ook samengesteld, er kunnen onvolledigheden c.q. onjuistheden in deze brochure voorkomen. Er kunnen geen rechten aan de informatie worden ontleend en de opgegeven afmetingen zijn indicatief.